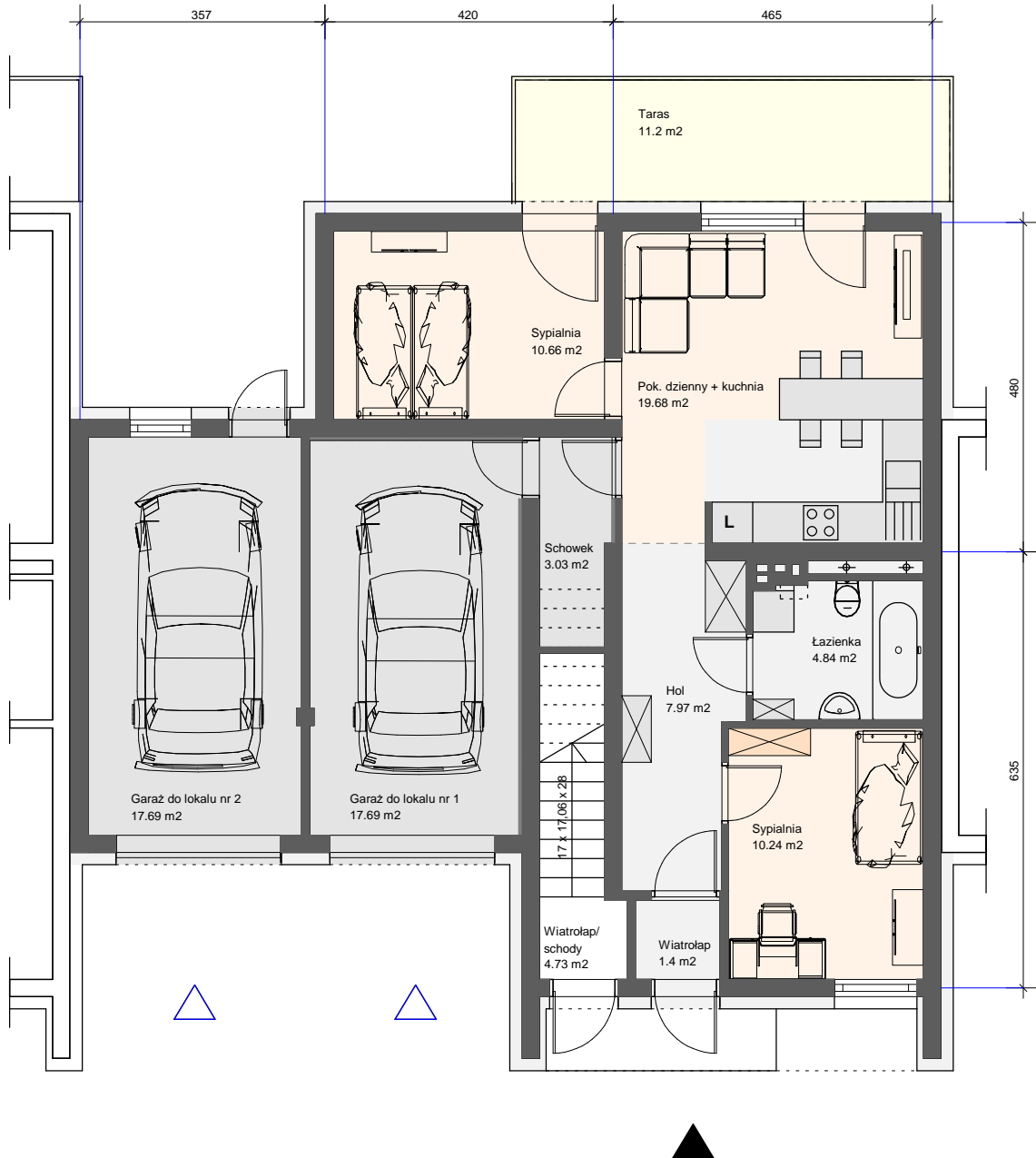
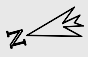


**Budynek jednorodzinny dwulokalowy w zabudowie szeregowej
przy ul. Iwonickiej w Rzeszowie
Segmenty nr 2, 3, 4, 5 i 6, 7, 8, 9, 10 - Parter - Lokale mieszkalne nr 1
skala 1 : 100**



	BUDYNEK NR 2, 3, 4, 5, 6, 7, 8, 9, 10 - PARTER - Lokal mieszkalny nr 1
	3 pok. PU = 57,82 m² Garaż PU = 17,69 m² Taras PU = 11,2 m²