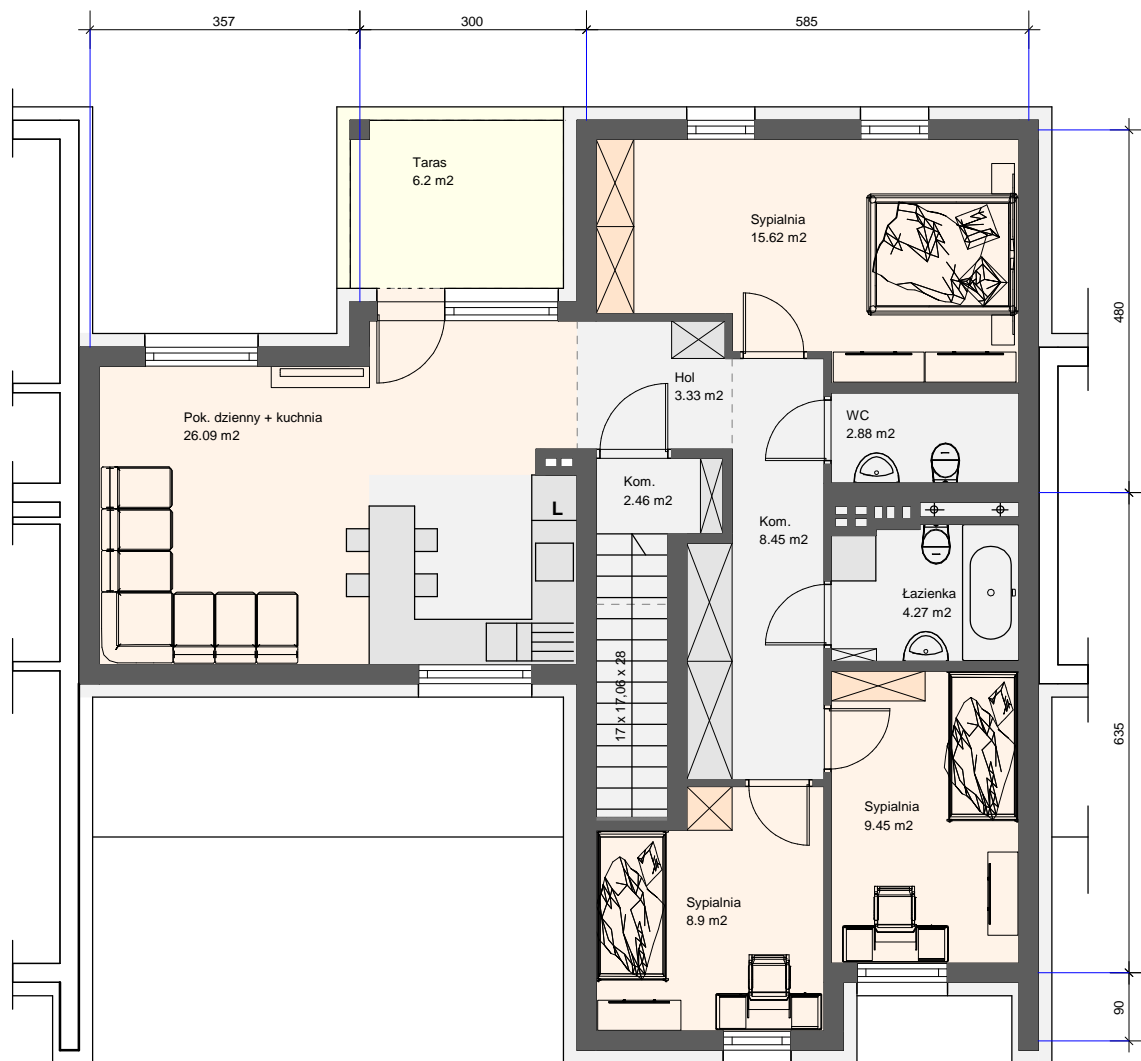


**Budynek jednorodzinny dwulokalowy w zabudowie szeregowej
przy ul. Iwonickiej w Rzeszowie
Segmenty nr 2, 3, 4, 5 i 6, 7, 8, 9, 10 - Poddasze - Lokale mieszkalne nr 2
skala 1 : 100**



	BUDYNEK NR 2, 3, 4, 5, 6, 7, 8, 9, 10 - PODDASZE - Lokal mieszkalny nr 2
	4 pok. PU = 86,18 m2 Garaż PU = 17,69 m2 Taras PU = 6,2 m2