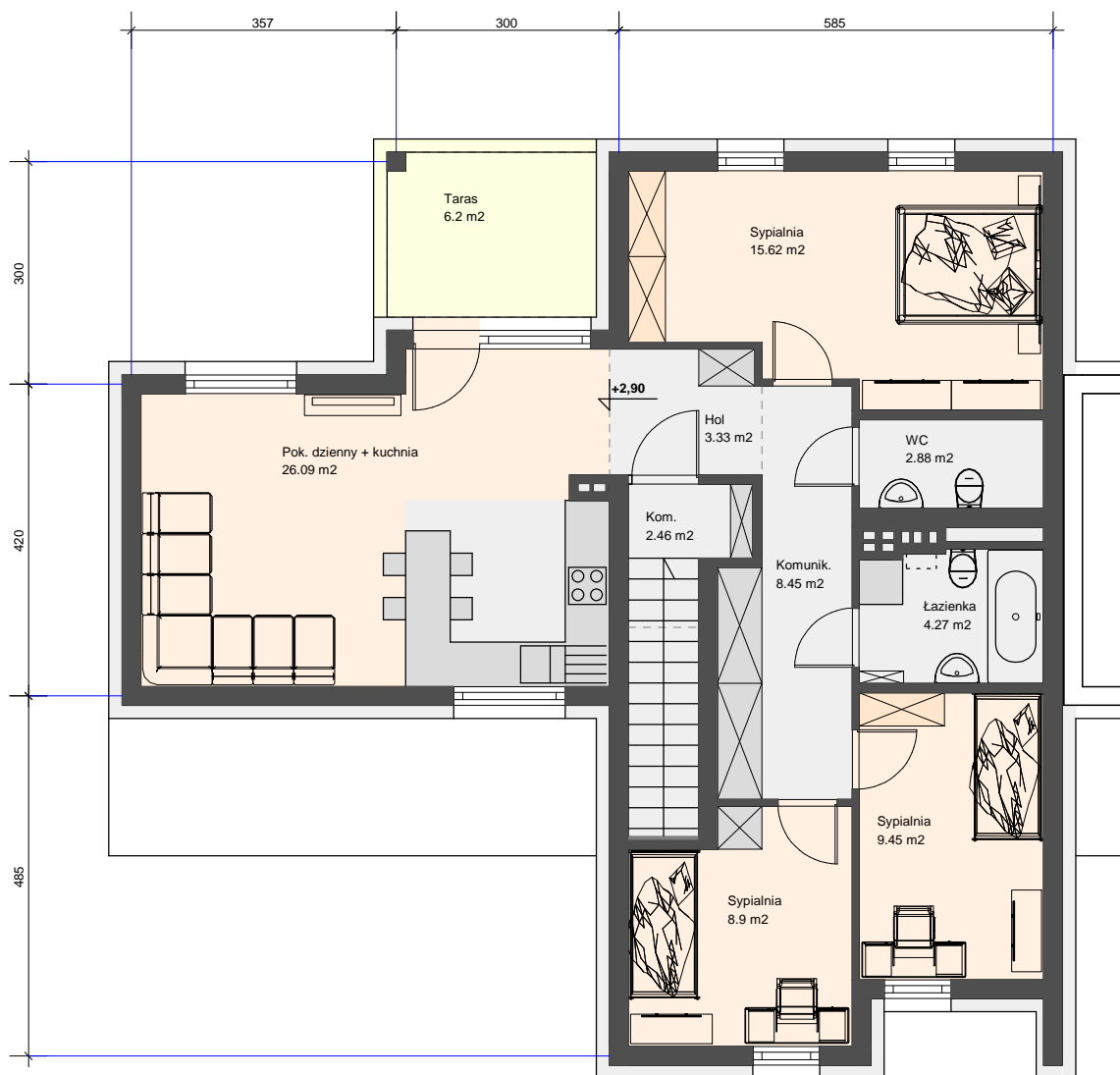


Budynek jednorodzinny dwulokalowego w zabudowie szeregowej przy ul. Iwonickiej w Rzeszowie
Segment 11 - poddasze - Lokal mieszkalny nr 2 skala 1 : 100



| | |
|--|---|
| | BUDYNEK NR 11 - PODDASZE - Lokal mieszkalny nr 2 |
| | 4 pok. PU = 86,18 m ² Garaż PU = 17,69 m ² Taras PU = 6,2 m ² |